



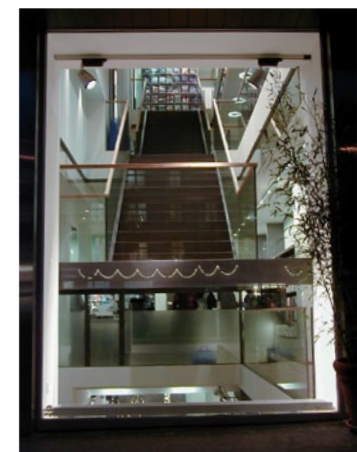


**DHA**

**Ladeneinbau**  
Bellevue, Zürich

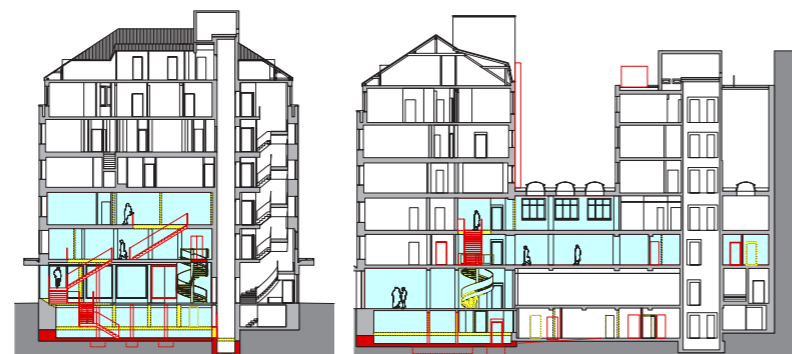
**Situation**

Auf dem eingeebneten Stadelhofer-Bollwerk errichtete Joh. Jak. Breiting 1838 für H. Treichler die „Adlerburg“ (heutiges Haus zur Sommerau, Theaterstrasse 8/Gottfried Keller-Strasse 5). Der spätklassizistische Bau wurde über die folgenden Jahre als Treichler'sche Badeanstalt genutzt. Türkische- und russische Dampfkastenbäder, Ring- und Sitzduschen, versprachen Erholung in eleganter Atmosphäre. 1875, 1894 und 1907 erfolgten diverse Um- und Ausbauten. 1929 erhöhte Otto Pflughard beide Bauten auf fünf Vollgeschosse mit einem Attikageschoss. 1971 erhielt das Gebäude Theaterstrasse 8 eine dem Zeitgeist entsprechende Fassadengestaltung. Seit 1846 ist das Haus zur Sommerau im Besitze der Familie Müller und diente bis Ende 1969 als Modehaus für gehobene Ansprüche.

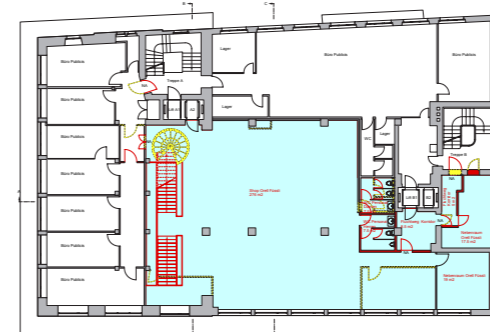


**Konzept**

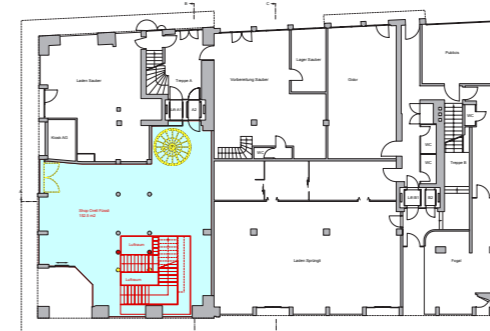
Die neue Filiale der Buchhandlung Orell Füssli mit einer Ladenfläche von ca. 900 m2 erstreckt sich über vier nicht deckungsgleich übereinanderliegende Geschosse. Das Kernthema des Projektes bildete die Vertikalerschliessung. Durch den Abtausch von Lagerflächen und dem Absenken eines Teiles des Untergeschosses konnte die räumliche Struktur im Untergeschoss derart bereinigt werden, dass eine der Nutzung entsprechende grosszügige Vertikalerschliessung möglich wurde. Die Öffnungen in den Decken und die zentrale Lage der Erschliessungstreppe ermöglichen lange Sichtachsen in die Tiefe des Gebäudekörpers und vermitteln eine unerwartete Grosszügigkeit. Sie binden die vier Ladenebenen visuell zusammen. Der Kunde erlebt den Laden auf den ersten Blick, ohne dass ihm die räumliche Vielfalt der Geschosse bereits beim Eintreten offenbart wird. Der Ladenkörper will entdeckt werden. Aussichten, Durchblicke und Raumbelichtungen ändern sich von Geschoss zu Geschoss. Die neuen Ladenräumlichkeiten erinnern an eine Boulevardbuchhandlung und wirken hell, warm, leicht und heiter. Reduktion auf zwei Hauptfarben: Hellblau und hellbraun.



Grundriss 1. Obergeschoss



Grundriss Erdgeschoss



Grundriss Untergeschoss

