



DHA

**Sanierung und Dachausbau Dufourstrasse
Zürich**

Situation

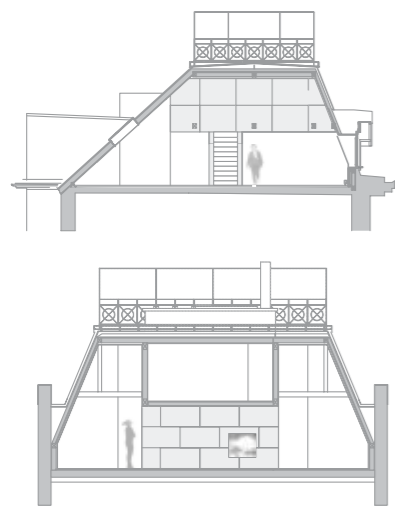
Das Wohnhaus an der Dufourstrasse 183 wurde 1898 erbaut und ist städtebaulich und denkmalpflegerisch wertvoll. Die Strassenfassade ist integral geschützt. Es liegt nur wenige Gehminuten vom Zürichsee entfernt, im Zürcher Seefeld. Der Einbau eines neuen Aufzuges bewirkte eine neue Anordnung von Nasszellen und Küchen bei allen Etagenwohnungen, sowie ein partielles Absenken des Untergeschosses zur Schaffung von zusätzlichen Kellerräumen. Der zweigeschossige Estrich wurde zu einer grosszügigen Dachwohnung ausgebaut. Diese ist durch eine offene Grundrissorganisation mit eingeschobener Zimmerbox geprägt.

Dachwohnung

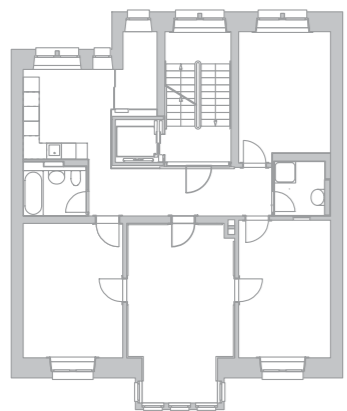
Der zweigeschossige Dachraum wurde bis auf die strukturell notwendigen Teile leergeräumt. Im mittleren Drittel wurde die Statik ausgetauscht und eine Zimmerbox eingesetzt, welche den Dachraum in verschiedene Raumsegmente gliedert. Die offene Grundrissorganisation, kontrastierende Raumhöhen und eine differenzierte Lichtführung geben der Dachwohnung eine unverwechselbare Prägung. Der Langriemparkett aus gekalkter Eiche erinnert an den Bretterboden des ehemaligen Estrichs. Helle Wände und Wandverschalungen lassen die Räume gross erscheinen und reflektieren das Tageslicht in die Tiefe der Räume. Von der über die Box erschlossenen Zinne geniest man eine einzigartige Rundschau über die Dächer des Seefeldquartiers auf den Zürichsee und in die Berge.

Etagenwohnungen

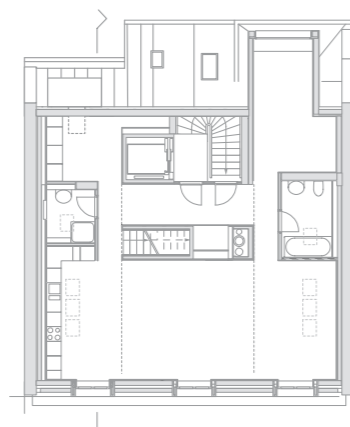
Die Etagenwohnungen und das Dachgeschoss des sechsgeschossigen Wohnhauses sind neu mit einem Aufzug erschlossen worden. Die Lage des Liftkörpers am Treppenhaus löste eine Neuorganisation der Grundrisse aus. Die Küchen, Nasszellen und Installationszonen wurden neu angeordnet. Dabei konnten sämtliche Installationen einem zeitgemässen Standard angepasst werden. Die übrigen Räume wurden so weit als möglich in ihrem Originalzustand belassen.



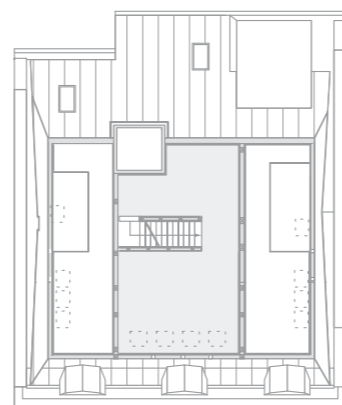
Schnitte Dachgeschoss



Grundriss Normalgeschoss, neu



Grundriss Dachgeschoss, neu



Grundriss 2. Dachgeschoss

